

Miestna akčná skupina ĽUBOVNIANSKO



MIESTNA
AKČNÁ
SKUPINA
ĽUBOVNIANSKO

I. Základné informácie o regióne MAS ĽUBOVNIANSKO

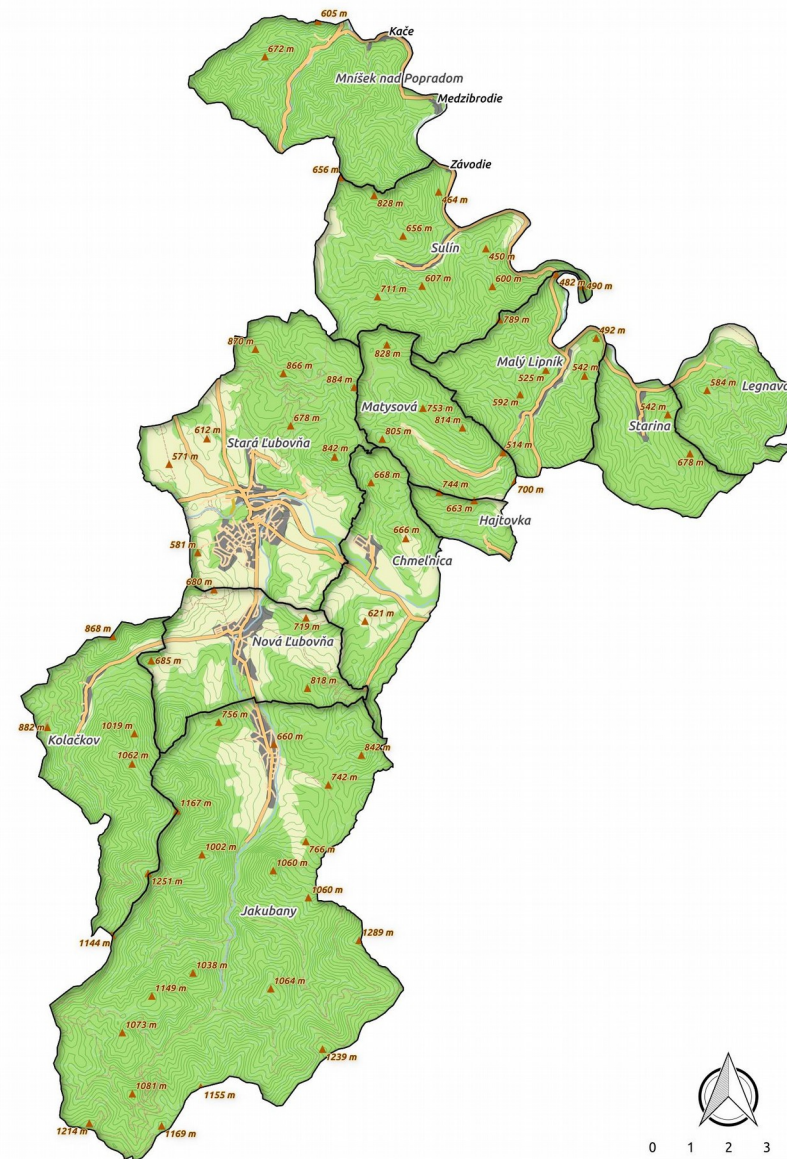
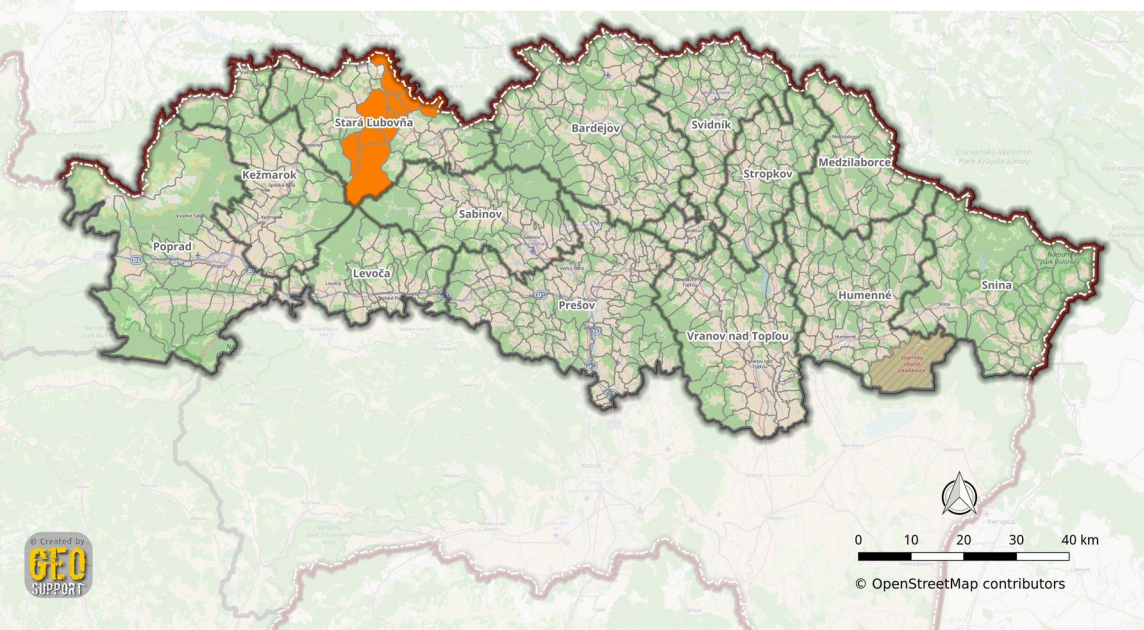


MIESTNA
AKČNÁ
SKUPINA
ĽUBOVNIANSKO

- počet obyvateľov: **26 086** (k 31. 12. 2014)
- rozloha: **223,7 km²**
- hustota zaľudnenia: **117 obyv./km²**
- počet obcí: **12** (z toho 1 mesto)

Naj regiónu:

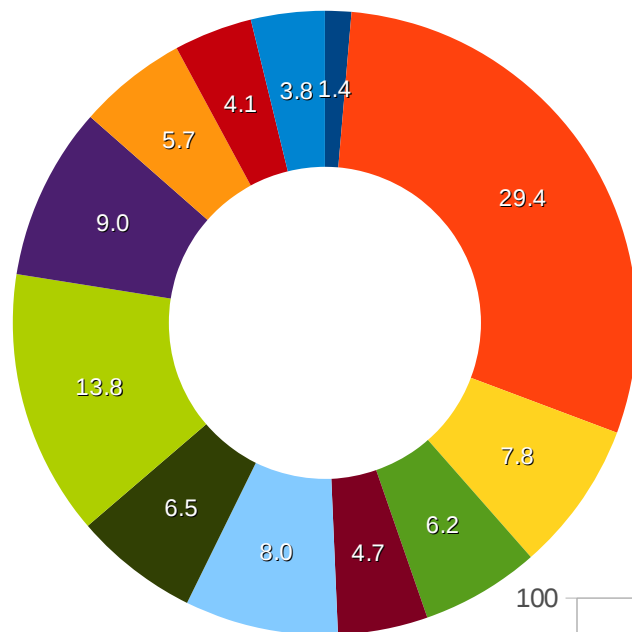
- *Ľubovniansky hrad + skanzen*
- *Najstarší liehovar (18.stor.)*
- *Ľubovnianske kúpele*
- *Minerálny p. Ľubovnianka + Sulinka*
- *Najstaršia vysoká pec (1760)*
- *Vrch Marmon*



II. Využitie pôdy v regióne MAS ĽUBOVNIANSKO

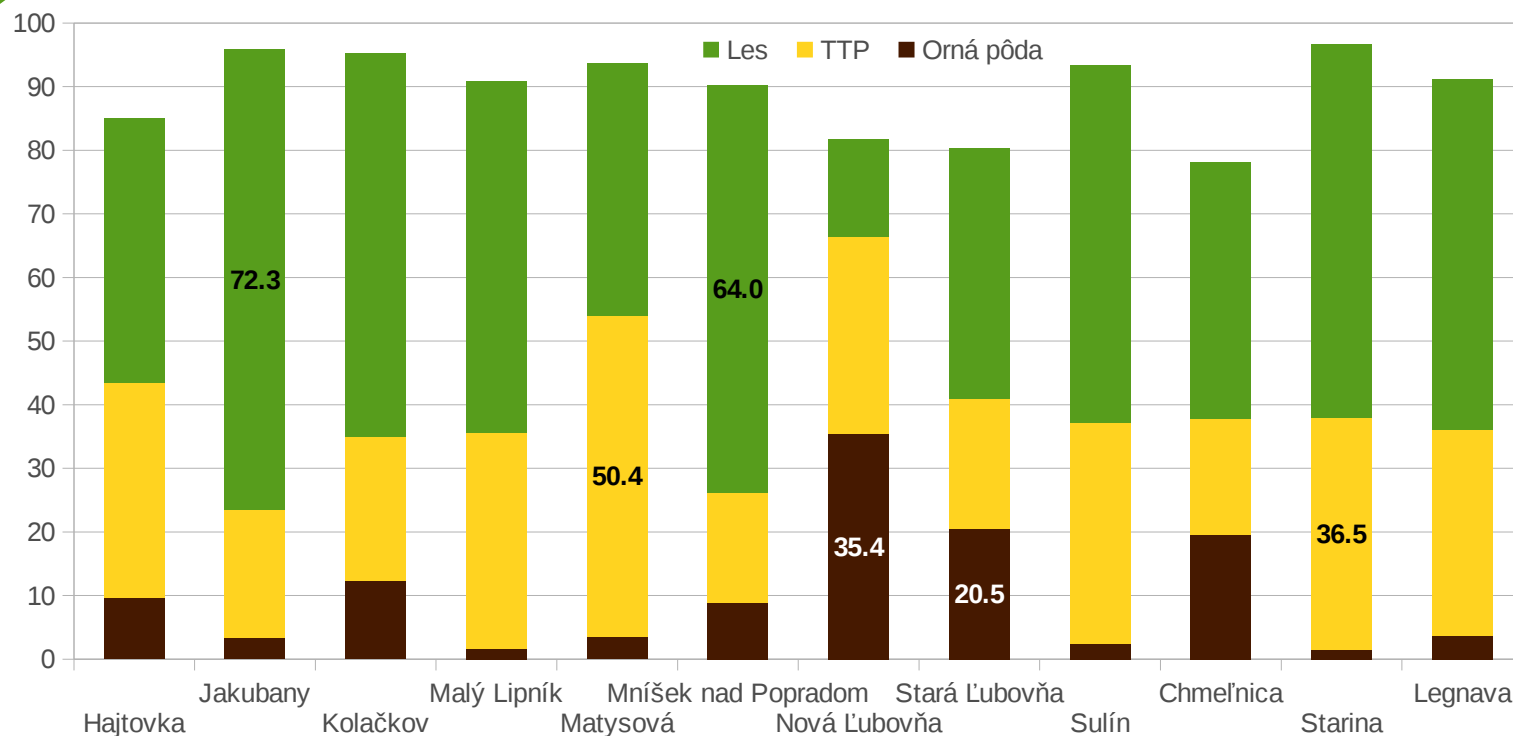


MIESTNA
AKČNÁ
SKUPINA
ĽUBOVNIANSKO



- Hajtovka
- Jakubany
- Kolačkov
- Malý Lipník
- Matysová
- Mníšek nad Popradom
- Nová Ľubovňa
- Stará Ľubovňa
- Sulín
- Chmeľnica
- Starina
- Legnava

Percentuálny podiel výmery obcí v regióne MAS

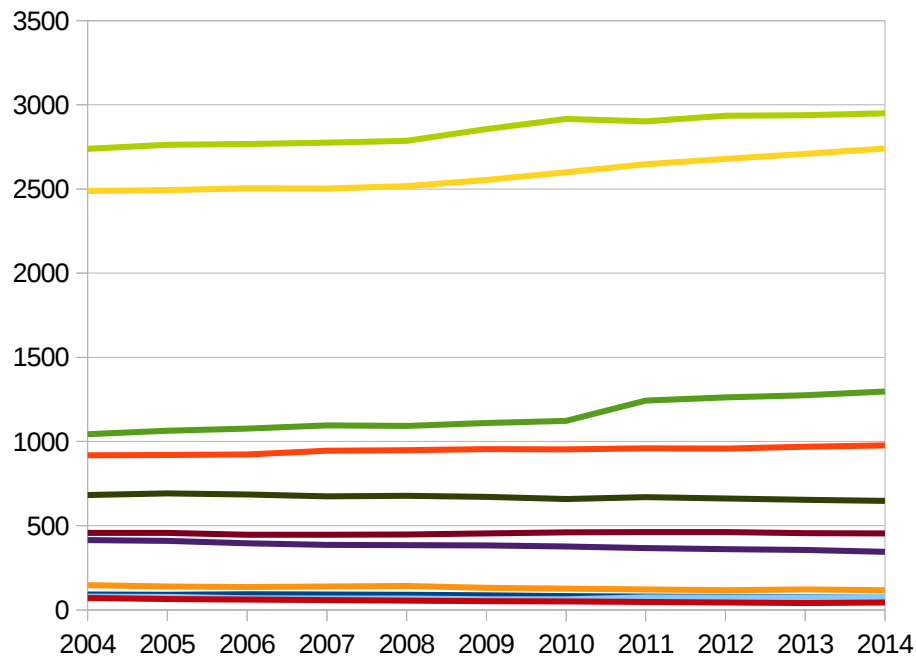


**Podiel zastúpenia
dominantných kultúr
v obciach MAS**

II. Demografia v regióne MAS ĽUBOVNIANSKO

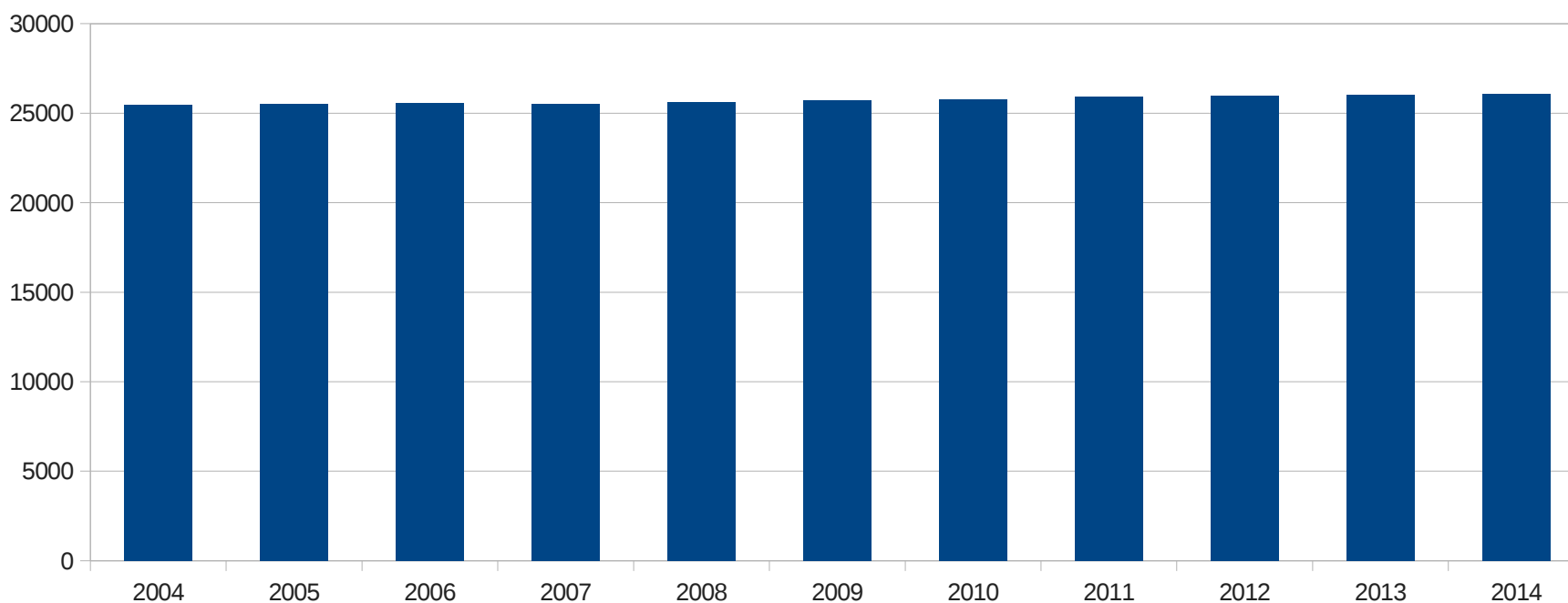


MIESTNA
AKČNÁ
SKUPINA
ĽUBOVNIANSKO



Vývoj počtu obyvateľov v obciach MAS (bez Starej Ľubovne)

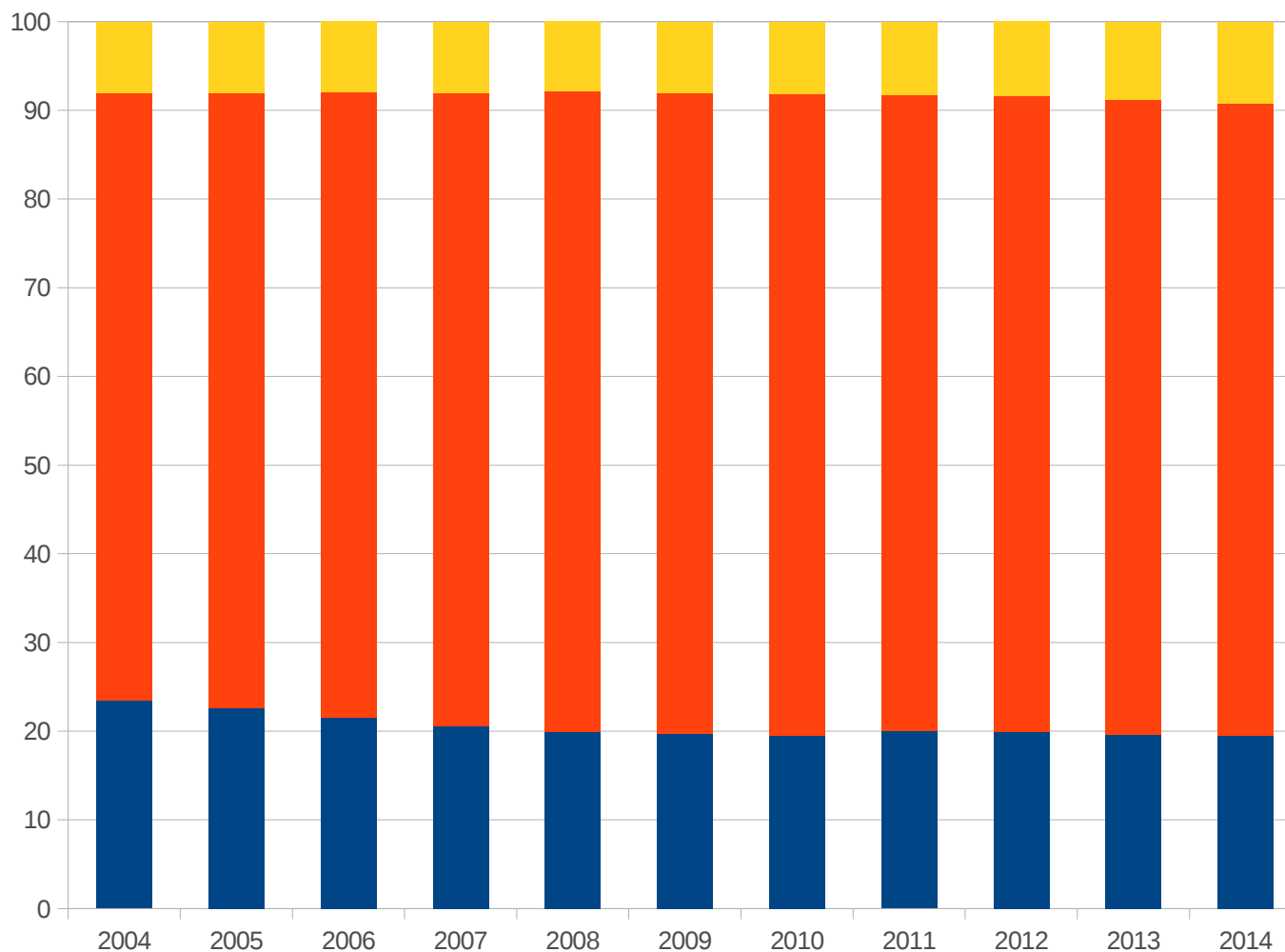
Vývoj počtu obyvateľov v regióne MAS



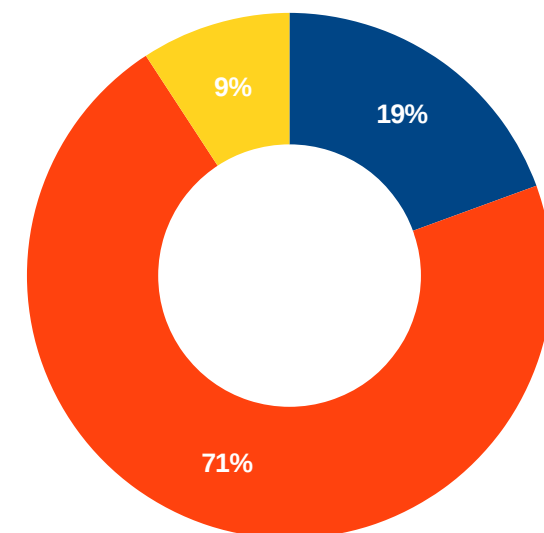
II. Demografia v regióne MAS ĽUBOVNIANSKO



MIESTNA
AKČNÁ
SKUPINA
ĽUBOVNIANSKO



- Poproduktívny vek (65+)
- Produktívny vek (15-64)
- Predproduktívny vek (0-14)



Vývoj vekovej štruktúry obyvateľstva v regióne MAS

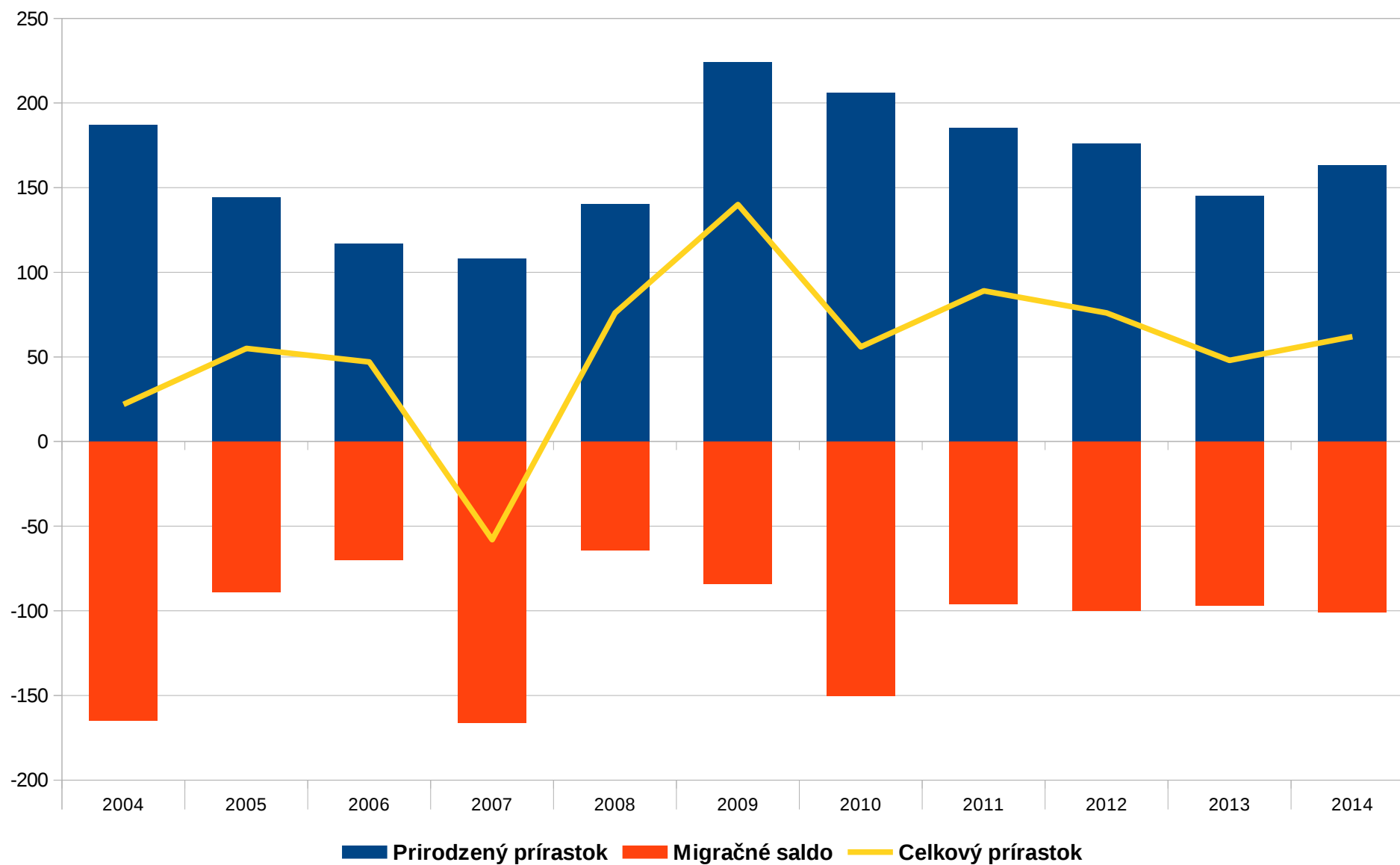
Slovensko (15,3%-70,7%-14%)

II. Demografia v regióne MAS ĽUBOVNIANSKO



MIESTNA
AKČNÁ
SKUPINA
ĽUBOVNIANSKO

Pohyb obyvateľstva v regióne MAS

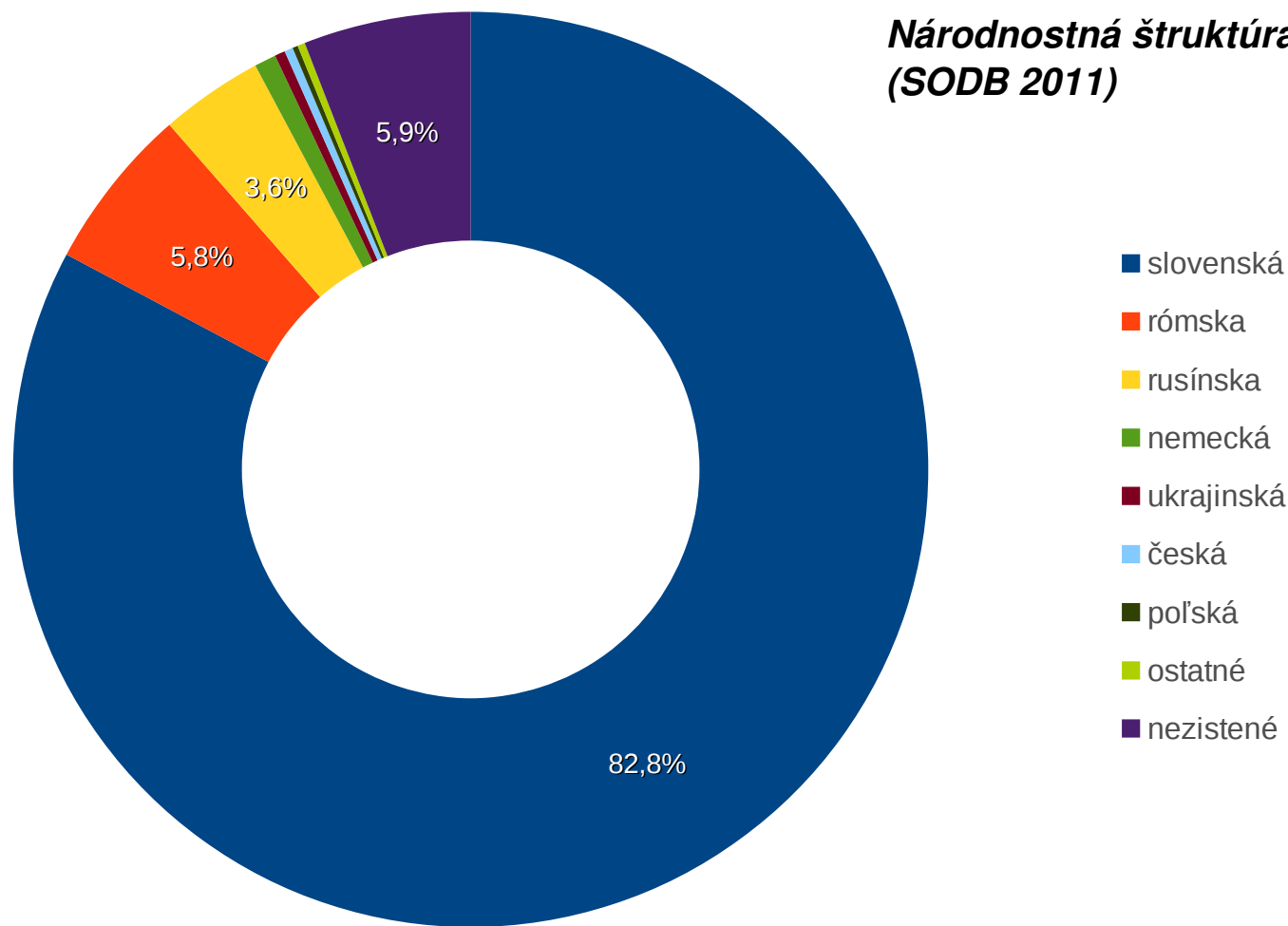


II. Demografia v regióne MAS ĽUBOVNIANSKO



MIESTNA
AKČNÁ
SKUPINA
ĽUBOVNIANSKO

*Národnostná štruktúra obyvateľstva v regióne MAS
(SODB 2011)*



*Najvyššie zastúpenie menšín
vo vybraných obciach MAS*

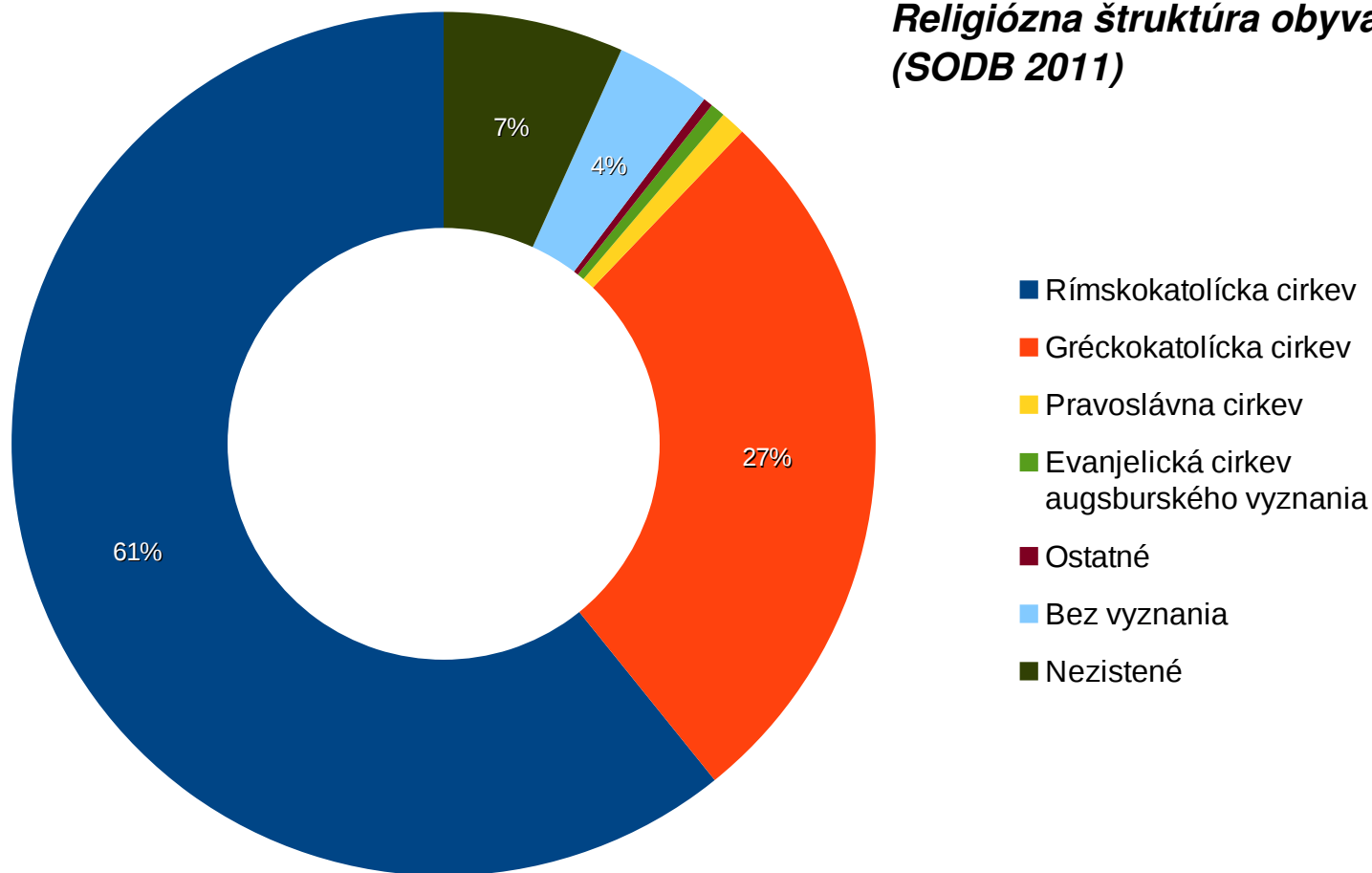
	rómska	rusínska	nemecká
Jakubany	13,9	19,9	
Stará Ľubovňa	84,8	61,4	
Chmeľnica			92,9

II. Demografia v regióne MAS ĽUBOVNIANSKO



MIESTNA
AKČNÁ
SKUPINA
ĽUBOVNIANSKO

*Religiózna štruktúra obyvateľstva v regióne MAS
(SODB 2011)*



*Najvyššie zastúpenie relígií
vo vybraných obciach MAS*

	Rímskokatolícka cirkev	Gréckokatolícka cirkev	Pravoslávna cirkev
Jakubany		31,5	
Stará Ľubovňa	65,1	51,5	77,8
Nová Ľubovňa	16,3		

II. Demografia v regióne MAS ĽUBOVNIANSKO

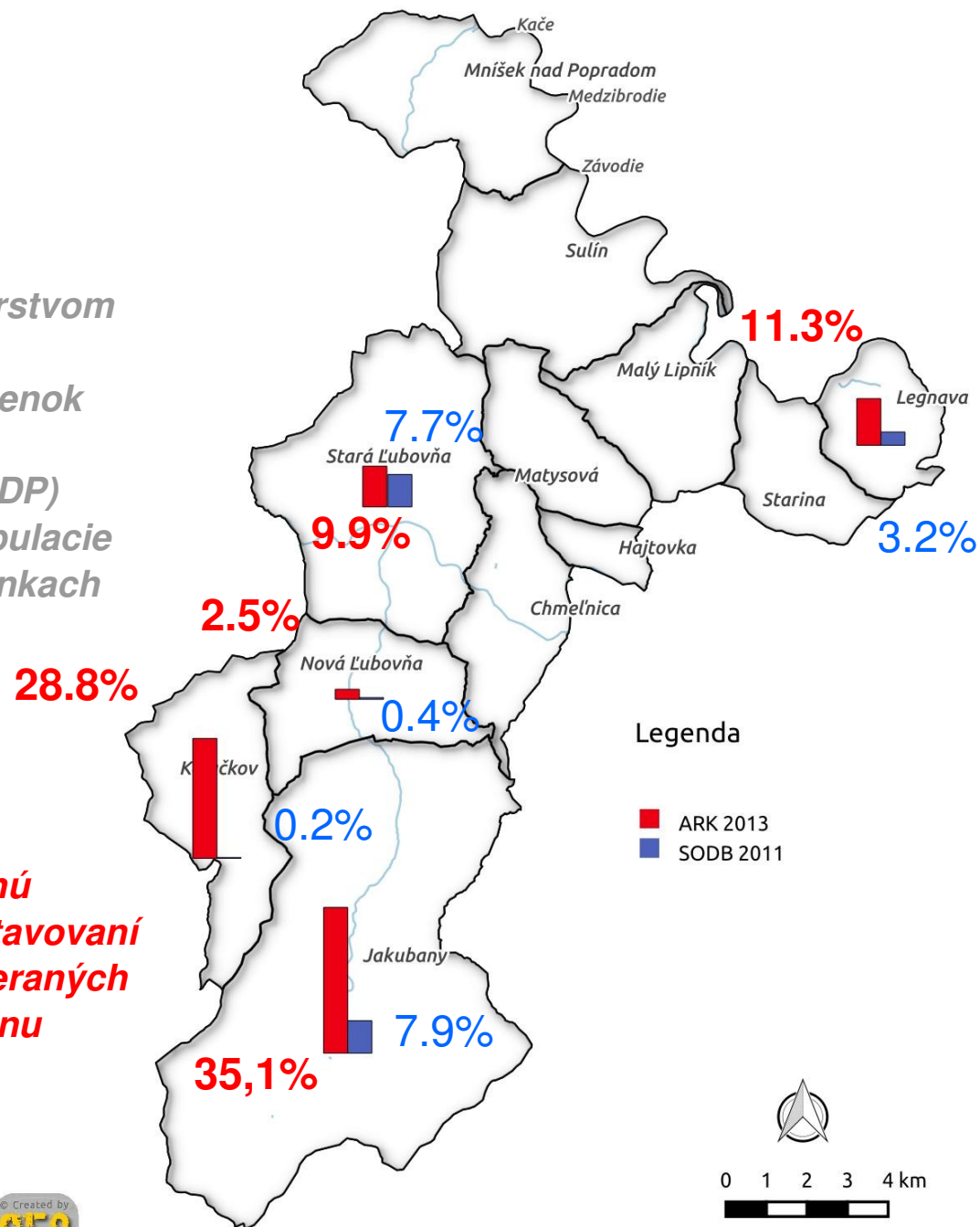


MIESTNA
AKČNÁ
SKUPINA
ĽUBOVNIANSKO

- *Atlas rómskych komunít bol uznaný Ministerstvom vnútra SR.*
- *cieľom bolo monitorovanie životných podmienok rómskej populácie na Slovensku.*
- *je súčasťou Rozvojového programu OSN (UNDP)*
- *atlas identifikuje 4 typy bývania rómskej populácie*
- *ide primárne o zber dát o životných podmienkach rómskej populácie*

Atlas by mal poskytnúť východisko pre verejnú správu, neziskový a súkromný sektor pri nastavovaní cielených verejných politík a programov zameraných na zlepšovanie životných podmienok a sociálnu inklúziu rómskej populácie.

Porovnanie percentuálneho zastúpenia rómskeho obyvateľstva v obciach regiónu MAS ĽUBOVNIANSKO

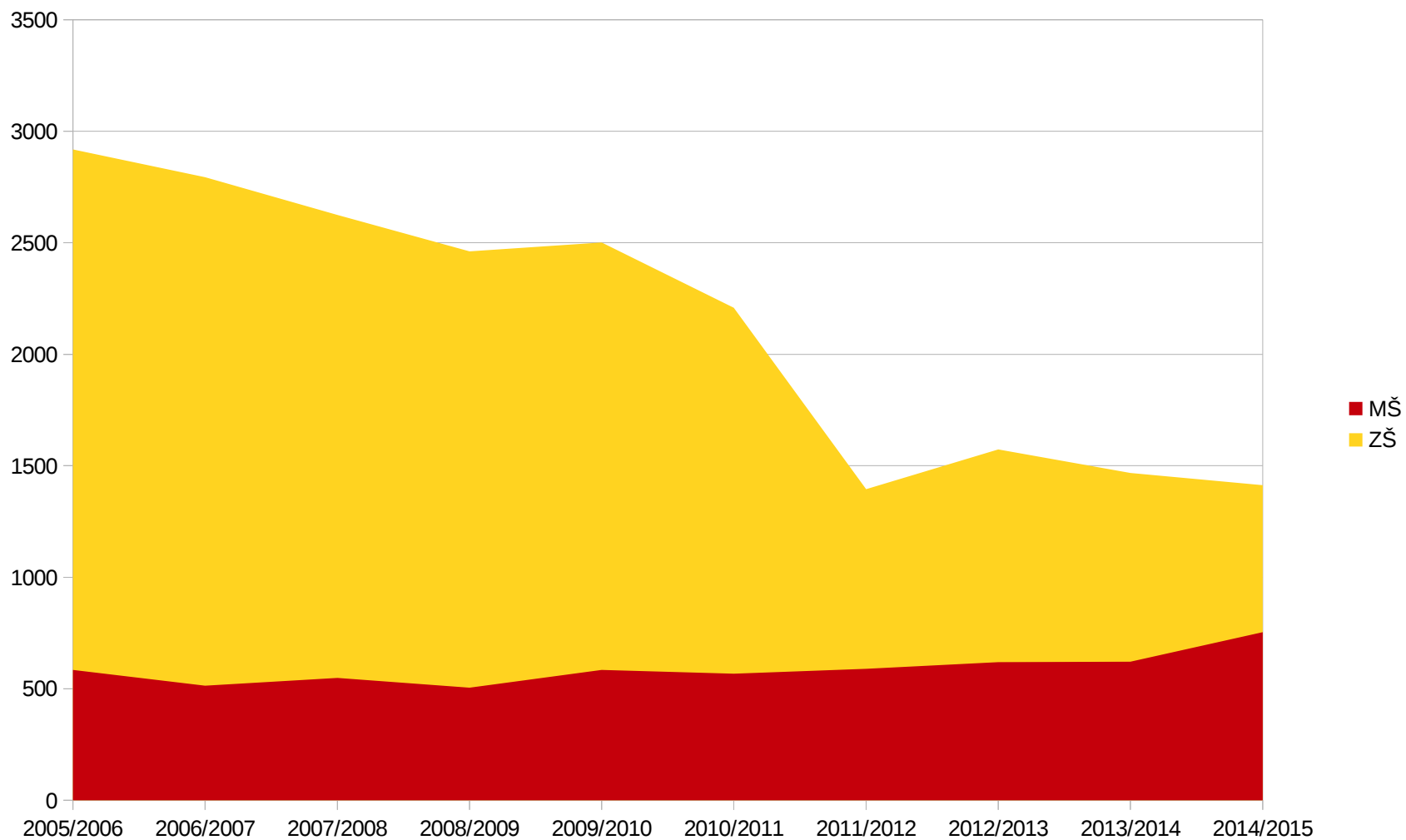


II. Demografia v regióne MAS ĽUBOVNIANSKO



MIESTNA
AKČNÁ
SKUPINA
ĽUBOVNIANSKO

Vývoj počtu žiakov MŠ a ZŠ

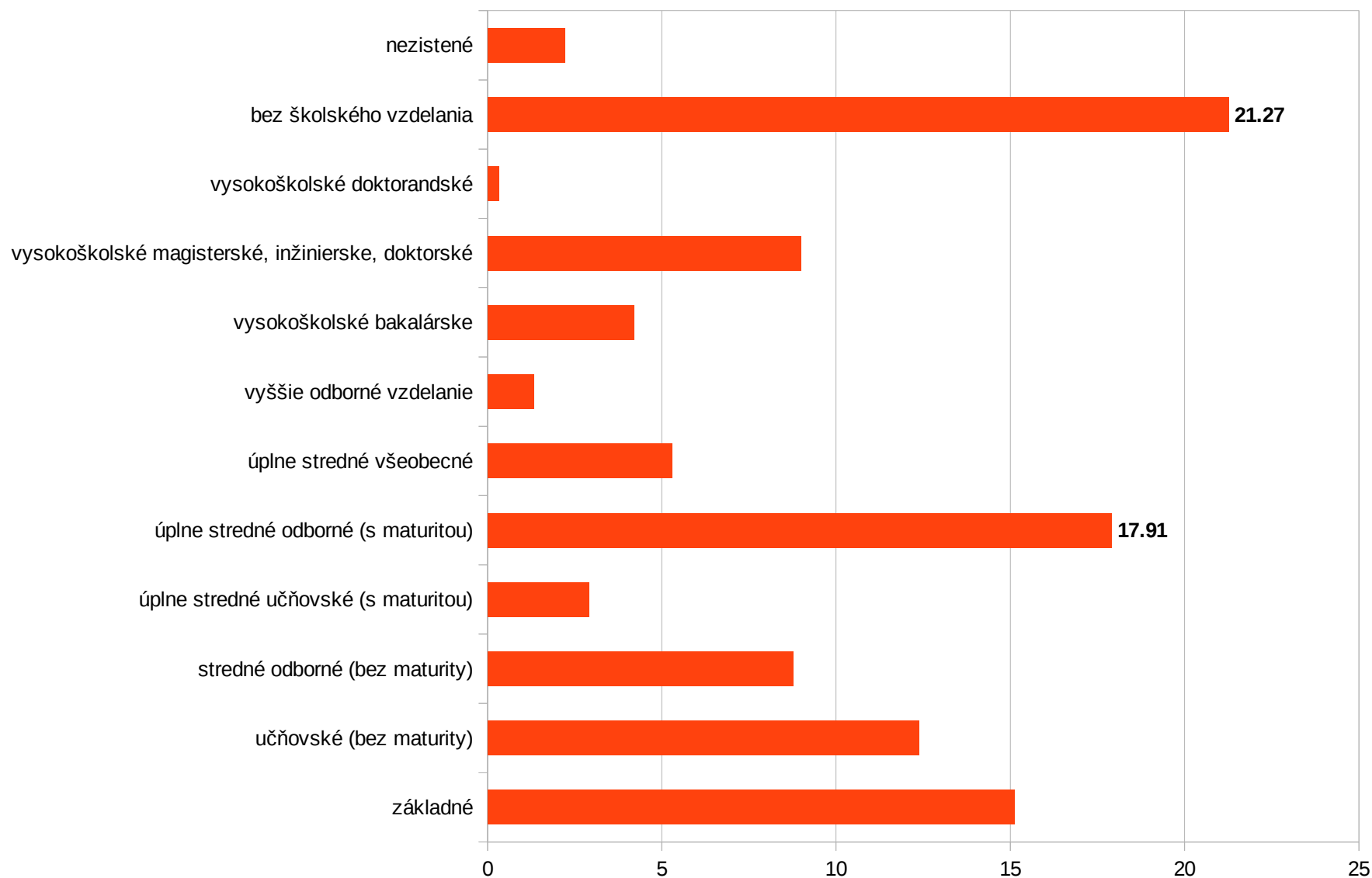


II. Demografia v regióne MAS ĽUBOVNIANSKO



MIESTNA
AKČNÁ
SKUPINA
ĽUBOVNIANSKO

Vzdelanostná štruktúra obyvateľstva v regióne MAS podľa najvyššie dosiahnutého vzdelania (SODB 2011)

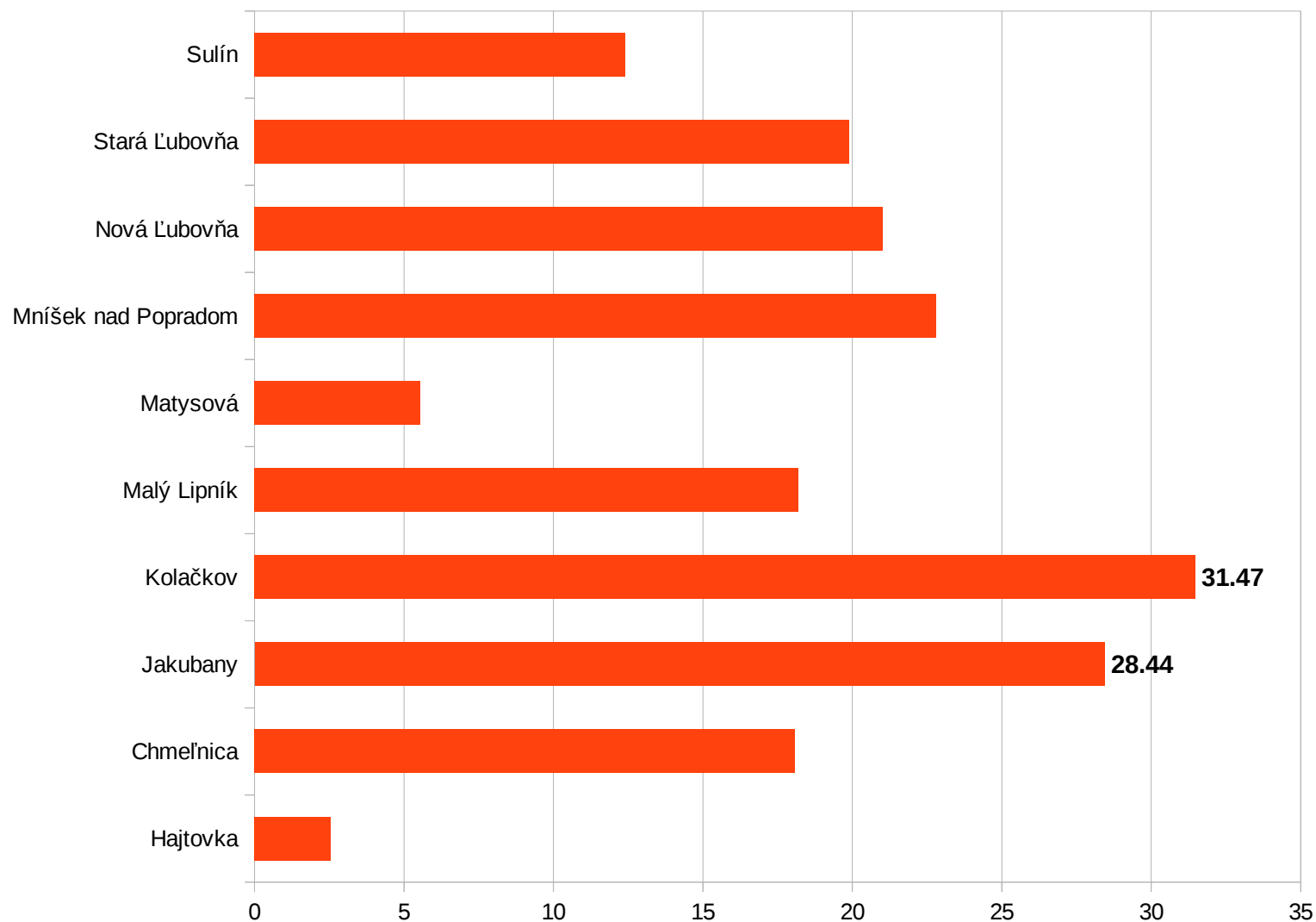


II. Demografia v regióne MAS ĽUBOVNIANSKO

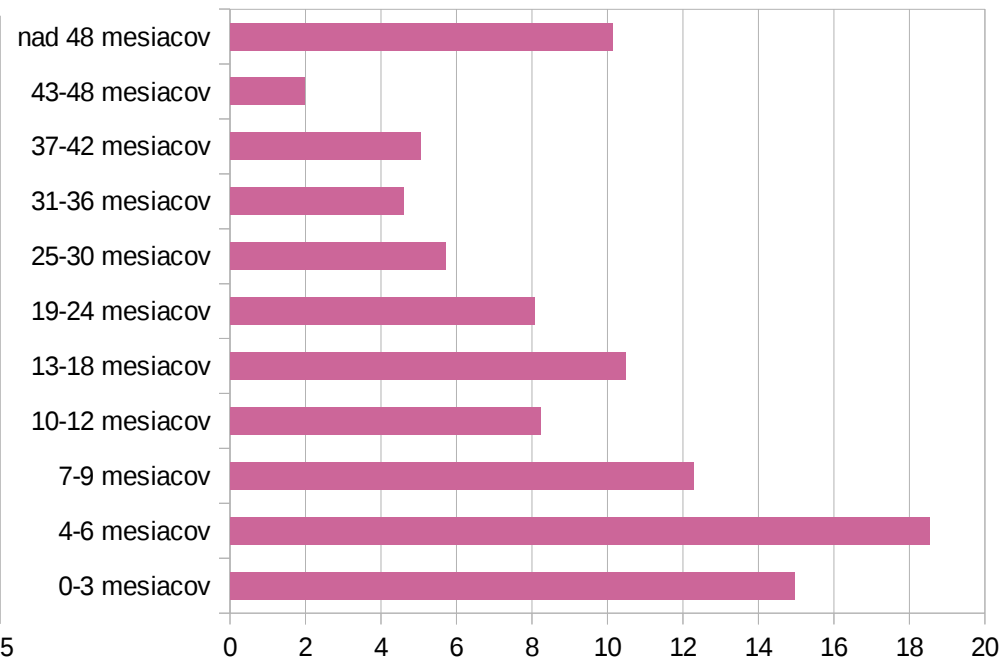
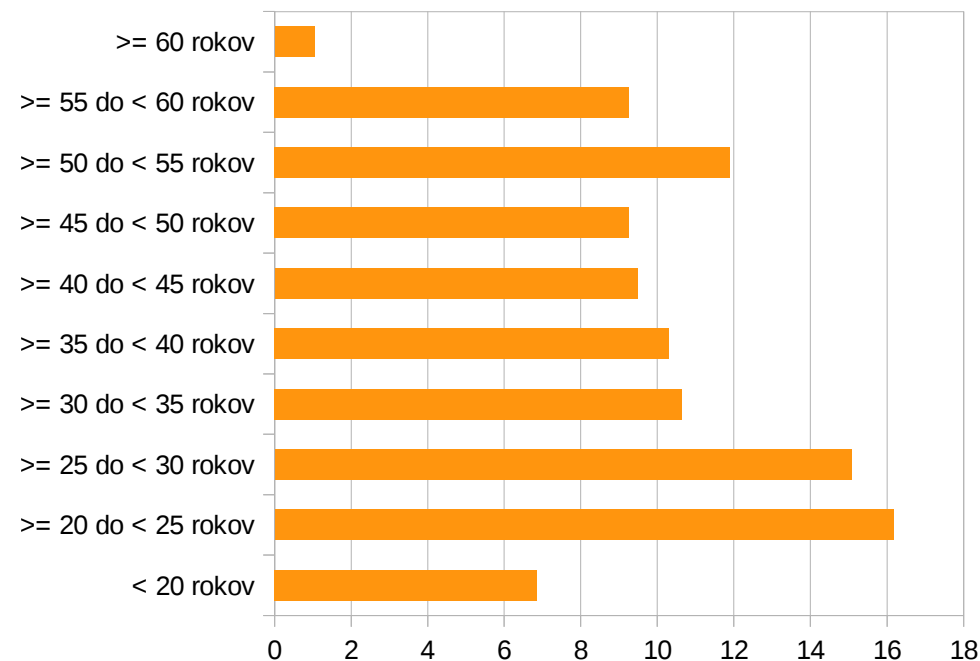
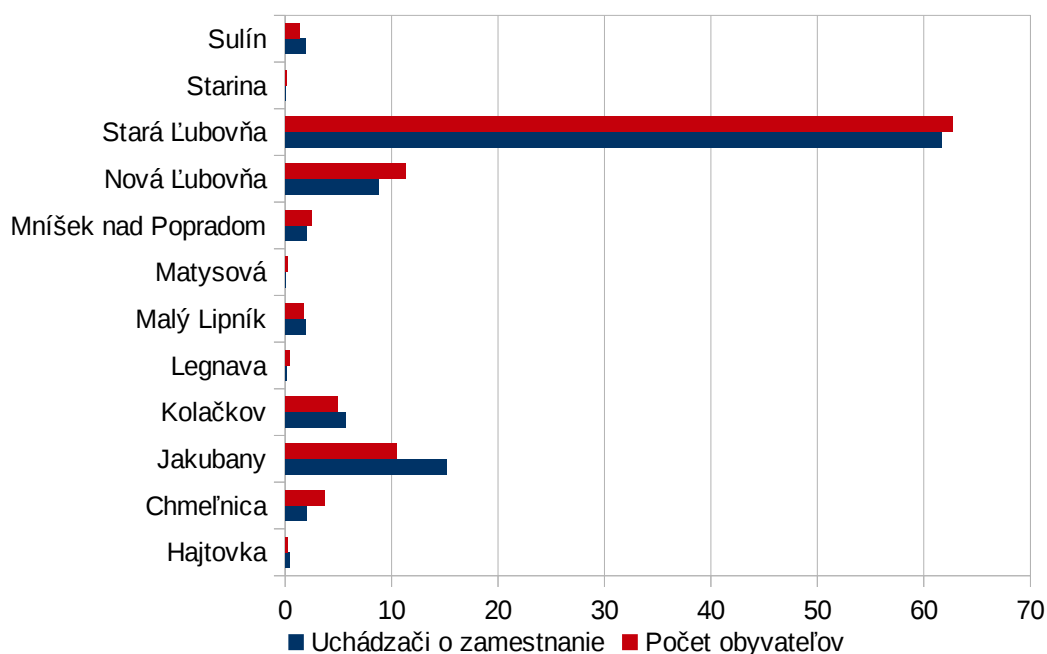


MIESTNA
AKČNÁ
SKUPINA
ĽUBOVNIANSKO

Percentuálny podiel obyvateľstva v jednotlivých obciach MAS bez školského vzdelania (SODB 2011)



III. Trh práce (UoZ) v regióne MAS



IV. Sociálna a občianska vybavenosť



MIESTNA
AKČNÁ
SKUPINA
ĽUBOVNIANSKO

Futbalové ihrisko	12
Detské ihrisko	6
Telocvičňa	3
Strelnica	2
Posilňovňa	1
Športový areál	3
Športová hala	1
štadión	1
Fitness centrum	1
Sauna	1
Motokárová dráha	0
Kolkáreň	1
Bazén	1
Tenisový kurt	1
Jazdiareň	1

Domov dôchodcov	1
Opatrovateľská služba	2

V. Záujmové organizácie



MIESTNA
AKČNÁ
SKUPINA
ĽUBOVNIANSKO

	Počet členov	SL
Jednota dôchodcov Slovenska	446	298
Miestne spolky Slovenského červeného kríža	30	
Folklórne súbory	293	151
Dobrovoľný hasičský zbor	155	13
Poľovnícke združenie	216	25
Miestne organizácie záhradkárov	394	354
Kynologický klub	0	
Chovateľské zväzy	0	
Občianske združenia	1064	1060
Športové kluby	101	46
Organizácie žien	57	42
Mládežnícke organizácie	120	120
SPOLU	2876	2109

Každý 9 obyvateľ je v nejakej záujmovej organizácii !!!



Primárny a sekundárny sektor

SHR	56
Družstvo	6
Farma	5

Podniky	Spolu
Spracovanie potravín a pochutín	73
Stavebníctvo a výroba stavebných hmôt	15
Strojársky priemysel	2
Textílny a odevný priemysel	99
Spracovanie dreva	25
Spracovanie kameňa	2
Výroba skla, keramiky	5
Kovovýroba	11
Výroba plastov a plastových výrobkov	1
Výroba krmných zmesí	0
Iné	1
	234

VI. Podnikateľské subjekty v MAS



MIESTNA
AKČNÁ
SKUPINA
ĽUBOVNIANSKO

Podniky	Spolu	v %
veľkoobchod, maloobchod	21	4.52%
poštové služby	6	1.29%
dopravné služby	10	2.15%
oprava, predaj a údržba motorových vozidiel	47	10.11%
montážne a opravárenské služby	20	4.30%
kadernícke a kozmetické služby	57	12.26%
Masérske služby	7	1.51%
Krajčírstvo	14	3.01%
Spracovanie odpadov	1	0.22%
Výuka cudzích jazykov	10	2.15%
Sprostredkovateľska činnosť	3	0.65%
Poradenstvo	37	7.96%
Vedenie účtovnej evidencie	13	2.80%
Kancelárska a administratívna činnosť	17	3.66%
Lekárske a zdravotnícke služby	14	3.01%
Elektroinštalačné a vodoinštalačné práce	14	3.01%
Stolárske práce	17	3.66%
Murárske a maliarske práce	93	20.00%
Zámočnícke a klampiarské práce	23	4.95%
Stavebné práce	31	6.67%
Geodetická, inžinierska a projekčná činnosť	7	1.51%
Reklamačná činnosť	3	0.65%
Iné služby	0	0.00%
Služby	465	100.00%

VII. Počty ubytovacích a stravovacích zariadení



MIESTNA
AKČNÁ
SKUPINA
ĽUBOVNIANSKO

Penzión	5
Ubytovanie na súkromí	3
Autokemping	0
Hotel	3
Iné	6

Reštaurácia	43
Kaviareň	7
Vináreň	0
Pizzeria	5
Jedáleň	1

VIII. Tradície, remeslá a ľudová kultúra územia



MIESTNA
AKČNÁ
SKUPINA
ĽUBOVNIANSKO

Remeslá v minulosti v obci
kováč
obuvník
výroba šindľov
tkáčstvo
stolárstvo
pivovarníctvo
modrotlač
hrnčiarstvo
drotárstvo
garbiarstvo
drevené uhlie
murárstvo
krajčírstvo
drevorubačstvo
pastierstvo
pestovanie a spracovanie ľanu
spracovanie ovčej vlny
výroba kuchynského dreveného náradia

Remeselníci pôsobiaci dnes
rezbár
kováč
klampiar
remenár
výroba šindľov
umelecká šperkárka (z drôtu)
umelecká keramikárka

Významní rodáci:

Ján Kubašek, Peter Bondra, Marián Hossa, Štefan Ladižinský, Mikuláš Ladižinský, Július Ivanovič Stavrovský Popradov, vdp. Ján Lang, vdp. Maximilán Špes, vdp. Štefan Vasilík, Ing. arch. Zita Pleštinská, Michal Chlebák, Michal Madanský, Ignác Kojda, Tomáš Zamiška

Pôvodné slová: *podošer, koliba, žentica, kočerha, komarnik, klag, košar, strunga, Kečera, Magurič*

XI. Kultúrne podujatia v roku



MIESTNA
AKČNÁ
SKUPINA
ĽUBOVNIANSKO

			Darovanie krvi			Pochod na bežkách	
Sánkovačka, lyžovačka-súťaž			Ples športovcov, Fašiangové posedenie			Stolnotenisový turnaj	
Mesiac knihy							
Stavanie mája			Sv. Florián, Deň matiek				
Dni nemeckej kultúry		Na švatoho Jána					
Turistické vychádzky - spoznaj svoj chotár			Odpstová slávnosť				
Deň rodiny							
	Deň úcty k domovu	Konské preteky	Vďakyvzdanie za dary zeme				Rusínska vatra
Úcta k starším - Jeseň života		Deň úcty k starším	Úcta k starším			Hubertovská slávnosť	
			Jubilanti, Katarínska zábava				
Stretnutie s Mikulášom, Vianočná burza, Vianočný koncert			Adventný kahanček, Medový perníček -Sv. Ambróz, Štefanská zábava			Silvestrovská hodovačka	Mikuláš



Ďakujem za pozornosť!

Mgr. Miloslav Michalko, PhD.

tel: 0902 321 956

email: miki.michalko@gmail.com